

# เที่ยวหลีเป๊ะ แคมป์ (นอนต้งก่อน)

มัลดีฟส์เมืองไทย สวรรค์อันดามัน วิวหลักล้าน จ่ายหลักพัน

★ LPE001 นอนต้งก่อน

## เที่ยวหลีเป๊ะ แคมป์

รวมอุปกรณ์ดำน้ำ

มัลดีฟส์เมืองไทย.. การ์ตูนที่พักสวย..  
วิวหลักล้าน.. จ่ายหลักพัน

- ☉ ศาลเจ้าท่ามก้งเฮีย
- ☉ วนอุทยานบ่อน้ำร้อนกันตัง
- ☉ สถานีรถไฟกันตัง
- ☉ ยางพาราต้นแรกของประเทศไทย
- ☉ พิพิธภัณฑ์พระยารัษฎานุประดิษฐ์มหิศรภักดี

4 วัน  
2 คืน

The Cliff Lipe Resort 09 - 12 ต.ค.  
Idyllic Concept Resort 22 - 25 ต.ค.

# 5,999

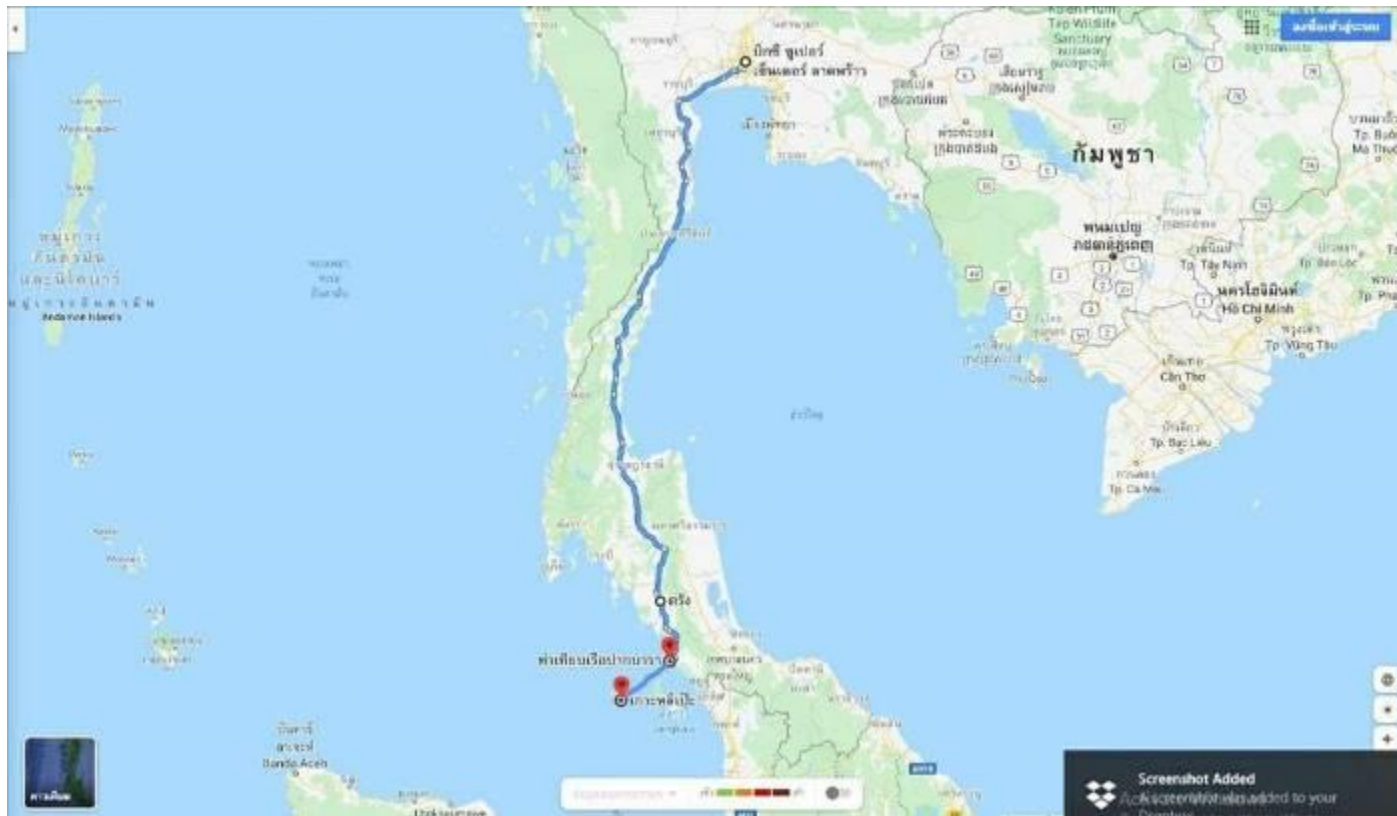
ราคาเริ่มต้น / ท่าน



## กำหนดการเดินทาง

**วันแรก** จุดนัดพบ ณ **BIG C ลาดพร้าว**

- 18.00 น.** คณะพร้อมกัน ณ **จุดนัดพบ ณ BIG C ลาดพร้าว** มีเจ้าหน้าที่ของบริษัทฯคอยต้อนรับและอำนวยความสะดวกในการเช็คเอกสารและสัมภาระก่อนการเดินทาง
- 19.00 น.** ออกเดินทางสู่ **จังหวัดตรัง** โดย**รถบัสปรับอากาศ** (ใช้เวลาเดินทางประมาณ 11.30 ชม.) ให้ท่านได้พักผ่อนบนรถตามอัธยาศัย **ZzZzZzZ**



**วันที่สอง** **จังหวัดตรัง – ศาลเจ้าท่ามกั้งเยี่ย – อำเภอกันตัง – วนอุทยานบ่อน้ำร้อนกันตัง - สถานีรถไฟกันตัง – พิพิธภัณฑ์พระยารัชฎานุประดิษฐ์มหิศรภักดี – ยางพาราต้นแรกของประเทศไทย – KANTANG STREET ART – เมืองตรัง**

- ..... น. เดินทางถึง **จังหวัดตรัง** ยินดีต้อนรับเข้าสู่ **ตรัง** จังหวัดในภาคใต้ของประเทศไทย ตรังหรือเมืองทับเที่ยงเป็นจังหวัดท่องเที่ยวอีกแห่งหนึ่งของภาคใต้ จังหวัดตรังในอดีตเคยเป็นเมืองท่าค้าขายกับต่างประเทศ เป็นศูนย์กลางการคมนาคมไปสู่จังหวัดนครศรีธรรมราช ตรังเป็นจังหวัดแรกที่มีต้นยางพารามาปลูก โดยพระยารัชฎานุประดิษฐ์มหิศรภักดี (คอซิมบี๊ ณ ระนอง) นำพันธุ์ยางพารามาจากมาเลเซียและในตรังยังมีต้นยางพาราต้นแรกอีกด้วยจังหวัดตรังเป็นจังหวัดหัวเมืองอยู่ทางภาคใต้ของประเทศไทย ดินทะเลอันดามัน มหาสมุทรอินเดีย ชายฝั่งทะเลตะวันตก จากหลักฐานทางประวัติศาสตร์และโบราณคดีที่ปรากฏในจังหวัดตรังมีอยู่ทั่วไป เช่น โครงกระดูกมนุษย์โบราณที่ถ้ำซาไก อำเภอปะเหลียน ขวานหินกะเทาะ ขวานหินขัด เศษภาชนะดินเผา ลูกปัดแก้ว เครื่องประดับ ตามถ้ำต่าง ๆ เช่น เขาสามบาตร ถ้ำเขาไม้แก้ว ถ้ำเขาเทียมป่า ภาพเขียนสีที่เขาแบนะ ถ้ำตรา ล้วนเป็นหลักฐานบอกความเป็นชุมชนก่อนประวัติศาสตร์จนถึงแรกเริ่มประวัติศาสตร์ ต่อมาจึงมีหลักฐานที่แสดงถึงความสัมพันธ์กับอาณาจักรโบราณทางภาคใต้ในลักษณะที่เป็นเมืองท่าทางผ่าน และมีพัฒนาการมาตามลำดับ.

**เช้า** **🕒 รับประทานอาหารเช้า แบบติมชำ**

☞ นำคณะเข้าสักการะสิ่งศักดิ์สิทธิ์คู่บ้านคู่เมืองชาวดรง ศาลเจ้าท่ามก้งเยี่ย (Tham Kong Yia Shrine) ตั้งอยู่บนถนนเพลินพิทักษ์ เป็นศาลเจ้าที่คนส่วนใหญ่นิยมมากราบไหว้ขอพร ศาลเจ้าท่ามก้งเยี่ย ชาวบ้านเรียกว่า **โรงพระท่ามก้งเยี่ย** นับเป็นศูนย์รวมจิตใจของชาวดรง นับตั้งแต่แรกเกิดจากครรภ์มารดาเมื่ออายุครบเดือนบิดามารดาจะพามาไหว้เพื่อขอให้พระท่ามก้งเยี่ยรับไว้เป็นบุตร โดยการบอกวันเดือนปีเกิดให้เจ้าหน้าที่ศาลเลือกชื่อให้ตามสมควรแล้วจึงเสี่ยงโปยถามพระ โดยมากบุตรของท่านทุกคนจะมีชื่อกลางเดียวกันว่า ท่าม ไม่ว่าจะว่าชาวบ้านจะมีทุกข์โศกโรคภัย วารดิถี งานเทศกาล หรือประสบความสำเร็จใดๆ ก็จะมีลูกหลานมากราบไหว้สักการบูชาเสมอกล่าวว่ายืมชีวิตของท่านแม่นยำผู้คนมักนิยมบนท่านด้วยหมูย่างทั้งตัวหรือยอมลงมาตามกำลังศรัทธาและทุนทรัพย์ หรือความเกี่ยวข้องความสำเร็จในกิจการนั้นๆ โดยเฉพาะในวันหยุดหรือเทศกาลสำคัญ ลูกหลานจะพร้อมใจกันมาสักการะบูชาท่านอย่างเนืองแน่น.

☞ นำท่านเดินทางสู่ **กันตัง (Kantang)** เป็นอำเภอหนึ่งของจังหวัดตรัง ที่ตั้งอยู่ริมฝั่งแม่น้ำตรัง ห่างจากตัวเมืองตรังเพียง 24 กิโลเมตร ในอดีตกันตังเป็นเมืองท่าสำคัญแห่งหนึ่งทางฝั่งมหาสมุทรอินเดีย เป็นศูนย์กลางการคมนาคมทางน้ำสำคัญมาแต่โบราณ เมื่อพระยารัษฎานุประดิษฐ์มหิศรภักดีมารับตำแหน่งใน พ.ศ. 2433 ได้ดำเนินการพัฒนาเมืองตรัง (กันตัง) ทุกด้าน โดยมีจุดมุ่งหมายจะทำให้เป็นเมืองค้าขาย ส่งเสริมอาชีพพื้นฐานคือการเกษตร เริ่มต้นจากเกษตรยังชีพในครัวเรือน และขยายเป็นเกษตรเพื่อการค้า

☞ นำท่านเข้าสู่ **วนอุทยานบ่อน้ำร้อนกันตัง (Kantang Hot Spring Forest Park)** จ.ตรัง บ่อน้ำพุร้อนธรรมชาติอยู่ในท้องที่บ้านควนแคง หมู่ที่ 7 ตำบลบ่อน้ำร้อน อำเภอกันตัง จังหวัดตรัง อยู่ในเขตป่าสงวนแห่งชาติป่าเขาหวาง ป่าควนแคง และป่าน้ำราบ มีเนื้อที่ประมาณ 500 ไร่ ซึ่งกรมป่าไม้ได้ประกาศจัดตั้งเป็นวนอุทยาน เมื่อวันที่ 9 มิถุนายน 2549 พื้นที่ราบเชิงเขาผสมผสานกับสภาพป่าเป็นดงดิบชื้น และบางส่วนเป็นป่าพรุที่มีน้ำท่วมขังตลอดปี อีกทั้งมีพื้นที่บางส่วนเป็นพุน้ำร้อนมีน้ำไหลผุดจากใต้ดินตลอดเวลา พืชพรรณและสัตว์ป่าที่สมบูรณ์ สถานที่ที่น่าสนใจ ได้แก่ บ่อน้ำร้อนควนแคง บริเวณพื้นที่พุน้ำร้อน โดยได้พัฒนาปรับปรุงเป็นบ่อน้ำร้อน จำนวน 3 บ่อ มีอุณหภูมิของน้ำประมาณ 70 องศา / 40 องศา / 20 องศา ตามลำดับ ซึ่งนักท่องเที่ยวและประชาชนทั่วไปนิยมมาแช่เท้าและอาบน้ำร้อนเพื่อสุขภาพ มีเส้นทางศึกษาธรรมชาติบริเวณพื้นที่พุน้ำร้อนและพื้นที่ป่าดงดิบ ที่ได้รับการพัฒนาให้เป็นเส้นทางศึกษาธรรมชาติจำนวน 3 เส้นทาง ในระยะทาง 500 - 2,000 เมตร ตามลำดับ เพื่อประโยชน์ด้านการศึกษาวิจัยความหลากหลายทางชีวภาพ รวมทั้งส่งเสริมสนับสนุนการและการท่องเที่ยว อิสระเดินเที่ยวชมหรือจะแช่เท้าผ่อนคลายความเมื่อยล้าตามอัธยาศัย จนถึงเวลานัดหมาย.

## เที่ยง

### 🕒 รับประทานอาหารกลางวัน ณ **ภัตตาคาร**

☞ แวะถ่ายรูป **สถานีรถไฟกันตัง (Kantang Railway Station)** เป็นสถานีปลายทางของทางรถไฟสายชุมทางทุ่งสง-กันตัง ตั้งอยู่ที่ถนนหน้าค่าย ตำบลกันตัง อำเภอกันตัง จ.ตรัง กันตังเป็นสถานีรถไฟชั้น 3 ใช้สัญญาณแบบหลักเขตสถานี ตัวของสถานีคือ กต. เปิดใช้อย่างเป็นทางการเมื่อวันที่ 1 เมษายน พ.ศ. 2456 ในอดีตใช้เป็นที่รับส่งสินค้ากับต่างประเทศ ทั้งสิงคโปร์ มาเลเซีย และอินโดนีเซีย มีรางรถไฟต่อไปเป็นระยะทางประมาณ 500 เมตร ตัวสถานีรถไฟกันตัง เป็นอาคารไม้ชั้นเดียวทรงปั้นหยา ทาสีเหลืองมัสตาร์ดสลักน้ำตาล ตัวอาคารแบ่งออกเป็น 2 ส่วน คือ ส่วนตัวอาคารและชานชาลา ตกแต่งประดับมุกเสาด้วยลวดลายไม้ฉลุ สถานียังคงรักษาเอกลักษณ์เดิมตั้งแต่สมัยรัชกาลที่ 6 ไว้ได้เป็นอย่างดี เป็นผลทำให้ได้รับการประกาศขึ้นทะเบียนเป็น **โบราณสถานของจังหวัดตรัง** โดยกรมศิลปากร ตั้งแต่ พ.ศ. 2539





☛ นำท่านแวะชม พิพิธภัณฑ์พระยาภิรมย์ภักดี (Ratsada Museum Kantang) เดิมเป็นจวนเจ้าเมืองหรือบ้านพักของพระยาภิรมย์ภักดี (คอซิมบี๊ ณ ระนอง) ซึ่งเป็นอดีตผู้ว่าราชการเมืองตรัง เป็นภายในบ้านจัดแสดงสิ่งของเครื่องใช้ของพระยาภิรมย์ฯ เหมือนเมื่อครั้งยังมีชีวิตอยู่ อาทิ หุ่นจำลองพระยาภิรมย์ฯ ในท่านั่งเสมือนยังคงมีชีวิต ห้องนอน ห้องรับแขก ห้องทำงาน ภาพถ่ายโบราณ ข้าวของเครื่องใช้ในสมัยโบราณ เช่น เครื่องพิมพ์ดีด ตลับเมตร ตู้เตียง เก้าอี้ เป็นต้น

☛ แวะชม ยางพาราต้นแรกของประเทศไทย (1<sup>st</sup> Para Rubber In Trang) ตั้งอยู่ริมถนนที่ อำเภอกันตัง จังหวัดตรัง โดยพระยาภิรมย์ภักดี (คอซิมบี๊ ณ ระนอง) เป็นผู้เหมือนหนึ่ง "บิดาแห่งยาง" เป็นผู้ที่ได้นำต้นยางพารามาปลูกที่อำเภอกันตัง เป็นครั้งแรก จากนั้น พระยาภิรมย์ภักดี ได้ส่งคนไปเรียนวิธีปลูกยางเพื่อมาสอนประชาชน นักเรียนของท่านที่ส่งไปก็ล้วนแต่เป็นเจ้าเมือง นายอำเภอ กำนัน และผู้ใหญ่บ้านทั้งสิ้น พร้อมกันนั้นท่านก็สั่งให้กำนัน ผู้ใหญ่บ้าน นำพันธุ์ยาง ไปแจกจ่าย และส่งเสริมให้ราษฎรปลูกทั่วไป ซึ่งในยุคนั้น อาจกล่าวได้ว่าเป็นยุคตื่นยาง และชาวบ้านเรียกยางพาราว่า "ยางเทศา" ต่อมาราษฎรได้นำเข้ามาปลูกเป็นสวนยางมากขึ้นและได้มีการขยายพื้นที่ปลูกยางไปในจังหวัดภาคใต้รวม 14 จังหวัด ตั้งแต่ชุมพรลงไปถึงจังหวัดที่ติดชายแดนประเทศมาเลเซีย จนถึงปัจจุบันประเทศไทยมีพื้นที่ปลูกยางทั้งประเทศประมาณ 12 ล้านไร่ กระจายกันอยู่ในภาคใต้ ภาคตะวันออก และภาคตะวันออกเฉียงเหนือซึ่งเป็นแหล่งปลูกยางใหม่ การพัฒนาอุตสาหกรรมยางของประเทศได้เจริญรุดหน้าเรื่อยมาจนทำให้ประเทศไทยเป็นประเทศที่ผลิตและส่งออกยางได้มากที่สุดในโลก

☛ แวะถ่ายภาพชิคๆที่ Kantang Street Art 2019 ภาพศิลป์ ภายใต้แนวคิด "วิถีกันตัง Colourful" บนถนนสายต่างๆ เทศบาลเมืองกันตัง ได้ร่วมกับกลุ่ม YEC ตรัง จัดการวาดภาพจิตรกรรมฝาผนัง KantangStreetArt2019 จำนวน 12 จุด โดยมีศิลปินจิตอาสาสร้างสรรค์งานศิลป์จนได้ภาพอันสวยงามและหลากหลาย อาทิ ลิงยักษ์ กวางน้อย มังกร ฉลาม ปลาหมึก นกนางแอ่น ลูกยางพารา ป๊อปอาย สาวสวย รถตุ๊กตุ๊ก ซึ่งกระจายอยู่ตามตรอกซอกซอยหรือถนนสายต่างๆ โดยได้รับความร่วมมือเป็นอย่างดีจากเจ้าของบ้าน หรือเจ้าของสถานที่ต่างๆ ที่สละพื้นที่หน้าบ้าน หรือฝาผนัง ให้ทำกิจกรรมดังกล่าวและเป็นที่ยอมรับสำหรับนักท่องเที่ยวที่เดินทางมาเยือนเป็นอย่างมาก อิสระถ่ายภาพตามอัธยาศัยจนถึงเวลานัดหมาย จากนั้นนำท่านเดินทางกลับเข้าสู่ตัวเมืองตรัง **\*อิสระอาหารเย็นตามอัธยาศัย**

☛ นำท่านเข้าสู่ที่พัก THUMRIN THANA HOTEL TRANG หรือเทียบเท่า

**แนะนำ !!!**

กรุณาแยกสัมภาระและของใช้จำเป็นสำหรับพักบนเกาะหลีเป๊ะ 1 คืน ชุดเล่นน้ำ,ชุดนอน ของใช้ส่วนตัว ฯลฯ

วันที่สาม **ตรัง – ท่าเรือปากบารา จ.สตูล – นั่ง PRIVATE SPEED BOAT – ดำน้ำเกาะอาดัง – เกาะหลีเป๊ะ**

**เช้า** **📍 รับประทานอาหารเช้า ณ ห้องอาหาร**

08.00 น. เดินทางสู่ **ท่าเรือปากบารา อำเภอละงู จ.สตูล** (ใช้เวลาในการเดินทางประมาณ 2 ชม.) ให้ท่านได้พักผ่อนบนรถจนเดินทางถึงท่าเรือ

10.00 น. ถึง **ท่าเรือปากบารา จ.สตูล** รอลงเรือสู่ เกาะหลีเป๊ะ

11.30 น. ลงเรือ **PRIVATE SPEED BOAT** สู่ เกาะหลีเป๊ะ จ.สตูล **เกาะหลีเป๊ะ** หรือ **เกาะลิเป๊ะ** เป็นเกาะกลางทะเลอยู่ในเขตจังหวัดสตูล อยู่ทางตอนใต้ของเกาะอาดัง ห่างจากแผ่นดินของจังหวัดสตูล 85 กิโลเมตร เขตอำนาจการควบคุมของอุทยานแห่งชาติหมู่เกาะตะรุเตาในจังหวัดสตูล เป็นชายหาดบนเกาะที่อุดมไปด้วยท้องทะเลที่สวยงาม สดใสสะอาด สวยงาม เป็นเกาะที่เงียบสงบ และมีน้ำที่ใตื้นเงิน **เกาะหลีเป๊ะ** หมายถึง **เกาะที่ราบเรียบคล้ายกระดาษ** ซึ่งมีที่มาจากภาษาท้องถิ่น ชวน้ำหรือชาวเล(ชนเผ่าอูรักลาโว้ย)บนเกาะซึ่งส่วนใหญ่ทำอาชีพประมงรอบเกาะเต็มไปด้วยป่าปะการังอันสมบูรณ์ มีเวียงอ่าวที่สวยงามหาดทรายขาวละเอียด เกาะหลีเป๊ะและหมู่เกาะใกล้เคียงมีความงดงามทางทะเลมาก จนได้รับการขนานนามว่ามัลดีฟส์เมืองไทย เกาะหลีเป๊ะ มีชายหาดที่สำคัญ ๆ อยู่ 4 หาด ได้แก่ **หาดพัทยา** ซึ่งอยู่ทางตอนใต้ของเกาะหลีเป๊ะ เป็นเกาะที่นักท่องเที่ยวนิยมเดินทางไปมากที่สุด **หาดชันไรท์** อยู่ทางทิศตะวันออกของเกาะหลีเป๊ะ ใกล้ ๆ กับหมู่บ้านชาวเล **หาดคาร์มา** อยู่ทางตอนเหนือ ซึ่งหันหน้าเข้ากับเกาะอาดัง **หาดชันเซ็ท** อยู่ทางทิศตะวันตก ซึ่งหันหน้าเข้ารับแสงของพระอาทิตย์ ตามชื่อของหาด เกาะหลีเป๊ะ เป็นเกาะที่มีความกว้างระหว่างหัวเกาะไปถึงท้ายเกาะประมาณ 3 กิโลเมตร จัดเป็นเกาะขนาดเล็ก ถือเป็นเกาะที่อยู่สุดท้ายทางตอนใต้ของทะเลอันดามันของไทย เนื่องจากพื้นที่ถัดไปคือทะเลสาบที่เชื่อมกับทะเลของประเทศเพื่อนบ้าน คือ มาเลเซีย

**📍 บริการอาหารกลางวัน แบบกล่อง (SET BOX)**



❖ **ดำน้ำชมปะการัง ใกล้ชิดปลาทะเล 📍 เกาะอาดัง** คำว่า “อาดัง” มาจากคำเดิมในภาษามลายูว่า “อูดัง” มีความหมายว่า “กึ่ง” เพราะบริเวณนี้เคยอุดมสมบูรณ์ไปด้วยกึ่งทะเลมีเนื้อที่เกาะประมาณ 30 ตารางกิโลเมตร เป็นเกาะ

กลางทะเลอันดามัน เป็นเกาะที่มีความใหญ่เป็นอันดับที่สองรองจากเกาะตะรุเตา เกาะนี้มีหาดทรายละเอียดสวยงาม รอบเกาะมีเกาะเล็กๆ หลายเกาะ เช่น เกาะหลีเป๊ะ เกาะดง เกาะหินงาม และเกาะยาง เป็นเกาะที่เหมาะสมสำหรับการดำน้ำ ภูมิประเทศโดยทั่วไปเป็นภูเขาสูง มีระบบนิเวศป่าที่สมบูรณ์ เกาะอาดังเป็นพื้นที่อนุรักษ์ที่มีความสมบูรณ์ไม่อนุญาตสร้างสิ่งปลูกสร้างถาวรภายในเกาะ เกาะอาดังมีความสงบ สะอาดและเป็นสถานที่ตั้งของหน่วยพิทักษ์อุทยานแห่งชาติหมู่เกาะตะรุเตา บนเกาะไม่มีที่พักของเอกชนให้บริการ จะมีก็แต่บ้านพักของหน่วยพิทักษ์อุทยานฯ และจุดให้กางเต็นท์ ผู้ที่จะมาท่องเที่ยวจึงมักจะไปพักค้างแรมบนเกาะหลีเป๊ะที่อยู่ใกล้เคียงกันมากกว่า มีน้ำตกอยู่ 2 แห่งบนเกาะ ทางทิศตะวันออกของเกาะเป็นหาดทรายขาวยาวราว 200 เมตร ในน้ำเต็มไปด้วยปะการังโขดและปะการังชนิดอื่น ๆ รวมถึงสัตว์ทะเลต่าง ๆ ที่อาศัยตามแนวปะการัง เช่น ดาวทะเล, แม่นทะเล, ปลาสลิคหิ้น, ปลาซีดงเบ็ด, ปลานกแก้ว ให้ท่านได้อิสระดำน้ำเล่นชมปะการัง สัตว์ทะเลต่างๆ สัมผัสความงดงามของธรรมชาติเล่นน้ำทะเลใสบริสุทธิ์ ตามอัธยาศัย จนถึงเวลาอันสมควร **(จุดดำน้ำโปรแกรมอาจมีการเปลี่ยนแปลง ขึ้นอยู่กับความเหมาะสมของสภาพอากาศและประกาศจากทางอุทยานเป็นผู้กำหนด เพื่อความปลอดภัยของลูกค้าเป็นสำคัญ หากสภาพอากาศไม่เอื้อต่อการดำน้ำทางบริษัทขอสงวนสิทธิ์ในการคืนค่าใช้จ่ายทุกกรณีเนื่องจากเป็นการชำระแบบเหมาจ่ายกับตัวแทนแล้วทั้งสิ้น)**

..... น. นำท่านเดินทางสู่เกาะหลีเป๊ะ

..... น. ถึงท่าเทียบเรือของที่พัก (THE CLIFF LIPE หรือ IDYLLIC CONCEPT RESORT)

## ☀ THE CLIFF LIPE ☀

**THE CLIFF LIPE** ความงามของเกาะหลีเป๊ะในมุมที่เสิร์ฟถึงริมระเบียงบ้าน คู่รัก, ครอบครัว ที่ได้มาเยือนที่ The Cliff Lipe จะกลับไปแบบประทับใจ ให้คุณรู้สึกสบายเหมือนมาพักผ่อนที่บ้านเพื่อน และมีกิจกรรมต่างๆ เมื่อเราขึ้นอยู่ในระดับที่สูงกว่าทะเล มองลงมาเห็นน้ำสีฟ้าใสของทะเลอันดามัน ได้วิวฟ้าจรดน้ำในแบบพาโนรามา ความพิเศษของ The Cliff

**Clifforest** : มุมพักผ่อนที่ถูกออกแบบให้วางคู่ขนานไปกับหน้าผาของริสอร์ท แวดล้อมไปด้วยธรรมชาติ และวิวชายหาดส่วนตัว ให้ความรู้สึกร่มรื่นตลอดเวลาทั้งในช่วงเวลากลางวันและกลางคืน

**Clifffully** : อีกหนึ่งความโดดเด่นของร้านอาหาร The Season ที่สามารถเพลิดเพลินกับการรับประทานอาหารไปด้วย และชื่นชมบรรยากาศทัศนียภาพรอบเกาะหลีเป๊ะได้แบบพาโนรามาเลยทีเดียว พระเอกของโซนนี้ คือ ช่วงเวลาดินเนอร์ตอนพระอาทิตย์ตกสุดแสนโรแมนติก ที่ใครก็ตามที่ได้มาเยือนจะประทับใจไม่รู้ลืม

**Clifforlove** : โซน Private Dinner สุดโรแมนติก เหมาะสำหรับการรับประทานอาหารมื้อพิเศษร่วมกับคนรักและครอบครัว ในทุกๆ โอกาสพิเศษ พร้อมชมบรรยากาศพระอาทิตย์ตกแบบใกล้ชิดแบบติดทะเลกันไปเลย

**Cliffaway** : ชายหาดส่วนตัวอันแสนเงียบสงบ ธรรมชาติสวยงามและอุดมสมบูรณ์คือเสน่ห์ของที่นี่ อีกทั้งยังสามารถทำกิจกรรมต่างๆ ได้ตลอดทั้งวัน อาทิเช่น การนอนอาบแดด, ดำน้ำตื้นดูปะการังหน้าชายหาด หรือพายเรือคายัก

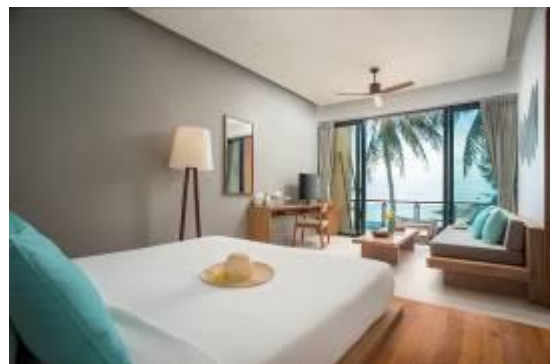




☀ IDYLIC CONCEPT RESORT ☀



**IDYLLIC CONCEPT RESORT** ไอดีลลิก คอนเซปต์ รีสอร์ท **IDYLLIC CONCEPT RESORT** ตั้งอยู่บนหาดชั้นไรต์อันเก่าแก่เกาะหลีเป๊ะ เป็นชายหาดที่เงียบสงบเหมาะแก่การมาพักผ่อนอย่างแท้จริง เป็นบูติกรีสอร์ท รีสอร์ทที่ตกแต่งสไตล์ทันสมัย มีสิ่งอำนวยความสะดวกครบครัน มองเห็นน้ำทะเลสีฟ้าครามของทะเลอันดามัน รีสอร์ทมีกิจกรรมทางน้ำทั้งการพายเรือคายัค การดำน้ำชมปะการัง มีสระว่ายน้ำริมทะเลให้ได้ผ่อนคลาย มีร้านอาหาร The Cove bistro โดดเด่นด้วยตัวอาคารซึ่งออกแบบให้เป็นสไตล์โมเดิร์น ตรงกับคอนเซ็ปต์รสชาติอาหารแบบไทยประยุกต์ให้เข้ากับอาหารแบบตะวันตก รับรองแขกของรีสอร์ทและแขกวอล์กอิน



**\*\* อิสระพักผ่อน เดินเล่นชายหาด เล่นน้ำ หรือทำกิจกรรมของทางรีสอร์ทที่จัดไว้เพื่อนักท่องเที่ยวตามอัธยาศัย \*\***



📍 อิสระอาหารเย็นตามอัชยาศัย **แนะนำ!!** ถนนคนเดินเกาะหลีเป๊ะ (Walking Street Lipe) ถนนคนเดินหลีเป๊ะเปิด 18.00-24.00 น.ของทุกวัน แหล่งรวมนักท่องเที่ยว ร้านเสื้อผ้า บาร์ มีร้านอาหารให้เลือกกินหลากหลายแบบ อาหารทะเลสดๆ ทั้งบุฟเฟต์ ส้มตำ ซี่ฟู๊ด ของหวาน ร้านสะดวกซื้อ ร้านขายทริปดำน้ำ ร้านขายของที่ระลึก เช่น กระเป๋า ผ้าทอ เปลือกหอย ฯลฯ และยังมีร้านสะดวกซื้ออีกด้วย.

👉 ราตรีสวัสดิ์ zLzLzLzL

**วันที่สี่**      **นั่ง SPEED BOAT สู่ว่างเรือปากบารา สตูด – กรุงเทพฯ BIG C ลาดพร้าว**

**เช้า**            📍 **รับประทานอาหารเช้า ณ ห้องอาหารของโรงแรม**

09.30 น.      ลงเรือ **SPEED BOAT** สู่ว่างเรือปากบารา พร้อมชมวิถีที่สวยงามของทะเลอันดามัน ...

11.00 น.      ถึง ทำเรือปากบารา

**กลางวัน**    📍 **รับประทานอาหารกลางวัน ณ ภัตตาคาร** หลังรับประทานอาหารกลางวัน เตรียมตัวเดินทางกลับสู่กรุงเทพฯ

..... น.      ออกเดินทางสู่ **กรุงเทพฯ** โดยรถบัสปรับอากาศ (ใช้เวลาเดินทางประมาณ 11.30 ชม.) ให้ท่านได้พักผ่อนบนรถ ชมวิวดสองข้างทาง 📍 **อิสระอาหารเย็น ระหว่างทางกลับกรุงเทพฯ** ให้ท่านได้เลือกซื้อของฝากของที่ระลึก.

23.30 น.      เดินทางถึง **กรุงเทพฯ BIG C ลาดพร้าว** โดยสวัสดิภาพ พร้อมความประทับใจ...

หมายเหตุ : รายการทัวร์ท่องเที่ยวสามารถเปลี่ยนแปลงตามความเหมาะสม โดยมีต้องแจ้งให้ทราบล่วงหน้าโดยมีตัวแทนบริษัท(มัคคุเทศก์ ,หัวหน้าทัวร์,คนขับรถของแต่ละสถานที่)เป็นผู้บริหารเวลาปรับเปลี่ยนตามความเหมาะสม โดยทางบริษัทจะคำนึงถึงความปลอดภัยและประโยชน์ของผู้เดินทางเป็นสำคัญ.

**อัตราค่าบริการ**

โรงแรม	วันเดินทาง	ราคา/ท่าน	หมายเหตุ
THUMRIN THANA HOTEL TRANG + <b>THE CLIFF LIPE</b>	9 - 12 ตุลาคม 2563 วันหยุดนักขัตฤกษ์	5,999.-	ห้องพักรวมแบบพัก 2 ท่านและแบบพัก 4 ท่าน ทางทัวร์ขอสงวนสิทธิ์เป็นผู้จัดห้องพักให้
THUMRIN THANA HOTEL TRANG + <b>IDYLLIC CONCEPT RESORT</b>	22 - 25 ตุลาคม 2563 (วันปิยะ)	6,499.-	พักห้องละ 2 ท่าน

**\* ค่าบริการข้างต้นเฉพาะนักท่องเที่ยวชาวไทยเท่านั้น ค่าทัวร์ไม่รวมค่าทิปมัคคุเทศก์และคนขับรถ  
ท่านละ 400 บาท/ตลอดการเดินทาง/ต่อท่าน ชำระได้ที่เจ้าหน้าที่บริษัทฯ ก่อนออกเดินทาง \***

**อัตราค่าบริการนี้รวม**

- ค่ารถบัสปรับอากาศไป-กลับ และนำเที่ยวตามรายการที่ระบุ
- ค่าโรงแรมที่พักตามที่ระบุในรายการ พักห้องละ 2 ท่าน
- ค่าธรรมเนียมเข้าชมสถานที่ต่างๆ ตามรายการที่ระบุ
- ค่าอาหารตามที่ระบุในรายการ
- ค่ามัคคุเทศก์ท้องถิ่นคอยอำนวยความสะดวกตลอดการเดินทาง
- ค่าประกันอุบัติเหตุระหว่างเดินทาง วงเงินท่านละ 500,000 - 1,000,000 บาท (เงื่อนไขตามกรมธรรม์)

## อัตราค่าบริการนี้ ไม่ รวม

- ค่าใช้จ่ายส่วนตัวนอกเหนือจากรายการที่ระบุ เช่น ค่าโทรศัพท์ ค่าโทรศัพท์ทางไกล ค่าอินเทอร์เน็ต ค่าซักรีด ค่ามินิบาร์ในห้อง รวมถึงค่าอาหารและเครื่องดื่มที่สั่งเพิ่มนอกเหนือรายการ(กรุณาสอบถามจากหัวหน้าทัวร์ก่อนการใช้บริการ)
- ค่าทัวร์ไม่รวมค่าทิปมัคคุเทศก์และคนขับรถ ท่านละ 400 บาท/ตลอดการเดินทาง/ต่อท่าน
- กรณีเด็กที่มีอายุ 0 - 2 ปี (Infant) ชำระค่าทัวร์ 50 % จากราคาทัวร์ของผู้ใหญ่ แต่ไม่เก็บค่าทิปมัคคุเทศก์และคนขับรถ
- ค่าทิปหัวหน้าทัวร์ขึ้นอยู่กับความพึงพอใจของท่าน
- ค่าภาษีมูลค่าเพิ่ม 7% และภาษีหัก ณ ที่จ่าย 3%

## เงื่อนไขการให้บริการ

ในการจองทัวร์กรุณา **ชำระค่าทัวร์เต็มจำนวน** พร้อมส่งสำเนาบัตรประชาชน หลังจากทำการจองทัวร์ 3 วัน หากไม่ชำระตามที่บริษัทกำหนด ขออนุญาตตัดที่นั่งเพื่อให้อีกผู้ท่านอื่นที่รอที่นั่งอยู่โดยอัตโนมัติ เมื่อท่านชำระเงินค่าทัวร์เรียบร้อยแล้ว ทางบริษัทฯถือว่าท่านยอมรับเงื่อนไขและข้อตกลงต่างๆที่ได้ระบุไว้ทั้งหมดนี้แล้ว

## การยกเลิก

**\*\* เนื่องจากราคาทัวร์นี้เป็นราคาโปรโมชั่น เมื่อจองและชำระเงินแล้ว ไม่สามารถยกเลิก,เลื่อน,เปลี่ยนผู้เดินทาง,ขอคืนเงินทุกกรณี และเมื่อท่านออกเดินทางไปกับคณะแล้ว ท่านงดการใช้บริการรายการใดรายการหนึ่งหรือไม่เดินทางพร้อมคณะถือว่าท่านสละสิทธิ์ไม่อาจเรียกร้องค่าบริการและเงินมัดจำคืนไม่ว่ากรณีใดทั้งสิ้น \*\***

## หมายเหตุ

- บริษัทขอสงวนสิทธิ์ในการยกเลิกการเดินทางในกรณีที่มียกท่องเที่ยวร่วมเดินทางน้อยกว่า 25 ท่าน ราคาและรายการอาจมีการเปลี่ยนแปลงได้ตามความเหมาะสม
- บริษัทฯ มีสิทธิ์ที่จะเปลี่ยนแปลงรายละเอียดบางประการในทัวร์นี้ เมื่อเกิดเหตุสุดวิสัยจนไม่อาจแก้ไขได้
- รายการท่องเที่ยว โรงแรมที่พัก สามารถเปลี่ยนแปลงได้ตามความเหมาะสม โดยคำนึงถึงผลประโยชน์ของผู้เดินทางเป็นสำคัญ
- บริษัทฯ ไม่รับผิดชอบค่าเสียหายในเหตุการณ์ที่เกิดจาก ภัยธรรมชาติ เช่น พายุไต้ฝุ่น ภัยพิบัติและอื่นๆที่อยู่นอกเหนือการควบคุมของทางบริษัทฯหรือค่าใช้จ่ายเพิ่มเติมที่เกิดขึ้นทางตรงหรือทางอ้อม เช่น การเจ็บป่วย, การถูกทำร้าย, การสูญหาย, ความล่าช้า หรือจากอุบัติเหตุต่างๆ
- ทางบริษัทฯ จะไม่รับผิดชอบใดๆ ทั้งสิ้นหากเกิดกรณีความล่าช้าจากการประท้วง, การนัดหยุดงาน, การก่อกวน ซึ่งอยู่นอกเหนือความรับผิดชอบของบริษัทฯ
- หากไม่สามารถไปเที่ยวในสถานที่ที่ระบุในโปรแกรมได้ อันเนื่องมาจากธรรมชาติ ความล่าช้า จะไม่มีการคืนเงินใดๆทั้งสิ้นแต่ทั้งนี้ทางบริษัทฯจะจัดการรายการเที่ยวสถานที่อื่น ๆ มาให้ โดยขอสงวนสิทธิ์การเจ้าหน้าที่โดยไม่แจ้งให้ทราบล่วงหน้า
- ทางบริษัทฯจะไม่รับผิดชอบใดๆ ทั้งสิ้น หากท่านใช้บริการของทางบริษัทฯไม่ครบ อาทิ ไม่เที่ยวบางรายการ, ไม่ทานอาหารบางมื้อ เพราะค่าใช้จ่ายทุกอย่างทางบริษัทฯได้ชำระค่าใช้จ่ายให้ตัวแทนแบบมาขาดก่อนออกเดินทางแล้ว
- ทางบริษัทฯจะไม่รับผิดชอบใดๆ ทั้งสิ้น หากเกิดสิ่งของสูญหายจากการโจรกรรม และ/หรือ เกิดอุบัติเหตุที่เกิดจากความประมาทของตัวนักท่องเที่ยวเอง
- มัคคุเทศก์ พนักงาน หรือตัวแทนของทางบริษัทฯ ไม่มีอำนาจในการให้คำสัญญาใดๆ แทนบริษัท เว้นแต่มีเอกสารลงนามโดยผู้มีอำนาจของบริษัทกำกับเท่านั้น
- เมื่อท่านตกลงชำระเงินไม่ว่าทั้งหมดหรือบางส่วนกับทางบริษัทฯ ทางบริษัทฯ จะถือว่าท่านได้ยอมรับในเงื่อนไขข้อตกลงต่างๆ ที่ได้ระบุไว้แล้วทั้งหมด